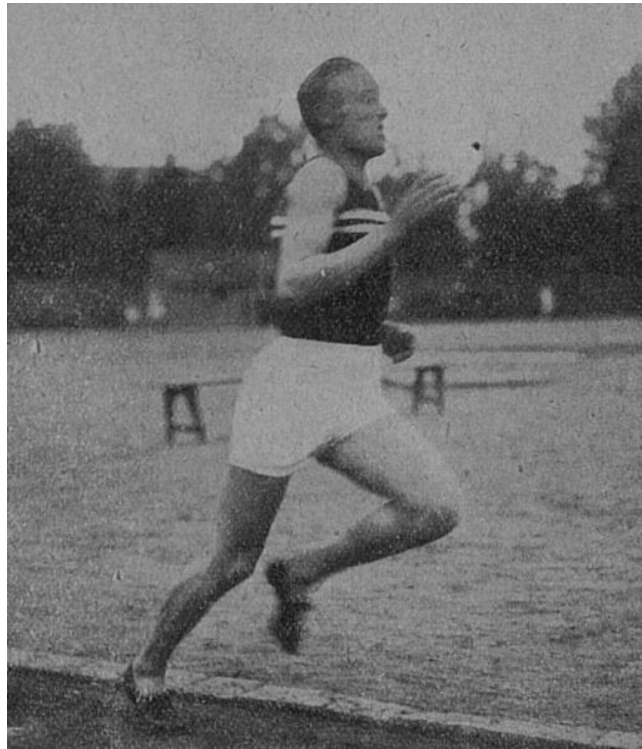


Saksalan - Tavastilan - Ylänummen - Juurikorven seurojen kaikkien aikojen yleisurheilutilastot

31.12.1939



Eino Borg

**MIEHET**

**60 m**

7,3	Otto Hakala	SaksA		Iitti/Kymintehdas	15.8.1920
7,8	Sulo Saukko	SaksA	1895	Kymi/Juurikorpi	14.8.1921
7,8	Eino Klaavu	SaksA	1899	Kymi/Juurikorpi	14.8.1921

**100 m**

11,5	Ville Paavola	TaKi	1897	Pyhtää/Heinlahti	11.8.1929
11,9	Armas Nokela	TaKi	1909	Kymi/Tavastila	29.7.1933
12,0	Sulo Saukko	SaksA	1895	Kymi/Saksala	4.9.1921
12,0	Armas Manninen	TaKi	1907	Vehkalahti/Summa	7.8.1932
12,1	Sulo Nimander	SaksA	1895	Kymi/Saksala	15.10.1916
12,1	Yrjö Niemi	TaKi		Vehkalahti/Summa	7.8.1932
12,1	Tauno Vilkki	TaKi	1918	Kymi/Tavastila	18.6.1938
12,2	Vilho Vaajamo	TaKi	1912	Kymi/Tavastila	18.6.1938
12,3	Otto Klaavu	SaksA	1891	Kymi/Saksala	17.10.1915
12,3	Emil Borg	SaksA	1897	Kymi/Saksala	15.10.1916
12,3	Veikko Heikkilä	TaKi	1913	Kymi/Tavastila	29.7.1933

**200 m**

26,1	Sulo Saukko	SaksA	1895	Kymi/Saksala	4.9.1921
------	-------------	-------	------	--------------	----------

**300 m**

42,2	Ilmari Anttila	KyKi		Kymi/Laajakoski	10.5.1925
43,2	Sulo Saukko	SaksA	1895	Kotka/Tiutinen	15.8.1920

**400 m**

55,6	Ilmari Anttila	JuKP		Kotka/Puistola	19.7.1924
55,7	Otto Hakala	SaksA		Kouvola	29.8.1920

56,0	Armas Nokela	TaKi	1909	Vehkalahti/Summa	14.9.1930
56,3	Sulo Borg	SaksA	1894	Kymi/Saksala	22.7.1917
56,7	Otto Klaavu	SaksA	1891	Kymi/Saksala	17.10.1915
56,8	Emil Borg	SaksA	1897	Kymi/Saksala	9.9.1917
57,0	Ville Paavola	TaKi	1897	Vehkalahti/Summa	14.9.1930
57,8	Sulo Nimander	SaksA	1895	Kymi/Saksala	3.9.1916
58,2	Oiva Vaajamo	TaKi	1916	Kymi/Tavastila	18.6.1938
58,3	Tauno Vilkki	TaKi	1918	Kymi/Tavastila	18.6.1938

### 500 m

1.10,5	Eino Borg	SaksA	1900	Kymi/Saksala	8.8.1920
1.11,0	Emil Borg	SaksA	1897	Kymi/Saksala	8.8.1920
1.11,9	Arvo Jaakkola	SaksA	1897	Kymi/Saksala	8.8.1920

### 800 m

2.04,0	Eino Borg (Purje)	SaksA	1900	Turku/Urheilupuisto	21.8.1920
2.07,3	Aulis Hankanen	JuKP		Kotka/Puistola	28.7.1928
2.09,1	Otto Hakala	SaksA		Kouvola	29.8.1920
2.10,4	Arvo Jaakkola	SaksA	1897	Kymi/Saksala	28.8.1920
2.15,7	Tauno Guseff	JuKP	1908	Pyhtää/Stockfors	12.9.1926
2.18,4	Otto Vanhala	SaksA	1892	Kymi/Saksala	17.10.1915
2.20,6	Oiva Laine	KyKi	1908	Pyhtää/Stockfors	12.9.1926

### 1000 m

2.47,4	Eino Borg (Purje)	SaksA	1900	Vehkalahti/Neuvoton	20.6.1920
2.49,0	Aulis Hankanen	JuKP		Kotka/Puistola	29.7.1928
2.49,1	Tauno Guseff	JuKP	1908	Kotka/Puistola	4.10.1926
2.49,9	Arvo Jaakkola	SaksA	1897	Vehkalahti/Neuvoton	20.6.1920
2.50,0	Vilho Jaakkola	SaksA	1898	Vehkalahti/Neuvoton	20.6.1920
2.54,0	Anton Mättölä	SaksA	1892	Kymi/Laajakoski	12.7.1924

### 1500 m

4.11,0	Eino Borg (Purje)	SaksA	1900	Turku/Urheilupuisto	22.8.1920
4.15,5	Aulis Hankanen	JuKP		Kotka/Puistola	29.7.1928
4.24,7	Vilho Rikka	SaksA	1898	Sippola/Inkeroinen?	24.8.1919
4.29,0	Vilho Jaakkola	SaksA	1898	Kymi/Juurikorpi	15.8.1920
4.30,0	Emil Dufva	SaksA	1901	Kymi/Juurikorpi	15.8.1920
4.31,8	U. Heino	TaKi		Kymi/Tavastila	1.7.1934
4.32,6	Eerik Vilkki	TaKi	1895	Kymi/Tavastila	29.8.1920
4.35,1	Sulo Nimander	SaksA	1895	Kymi/Saksala	15.10.1916
4.36,0	Otto Hakala	SaksA		Elimäki	18.7.1920
4.38,0	Veikko Vääränen	TaKi		Kymi/Tavastila	1.7.1934

### Maili

4.45,0	Aulis Hankanen	JuKP		Kotka/Puistola	29.7.1928
4.50,4	Eino Borg (Purje)	SaksA	1900	Kymi/Saksala	8.8.1920
4.56,8	Arvo Jaakkola	SaksA	1897	Kymi/Saksala	8.8.1920
4.57,7	Emil Borg	SaksA	1897	Kymi/Saksala	8.8.1920

### 2000 m

6.02,0	Vilho Rikka	SaksA	1898	Kymi/Saksala	20.7.1919
6.05,0	Eino Borg (Purje)	SaksA	1900	Kymi/Saksala	20.7.1919
6.08,1	Eerik Vilkki	TaKi	1895	Kymi/Saksala	11.6.1916
6.08,6	Tauno Guseff	JuKP	1908	Kymi/Laajakoski	2.8.1926
6.13,0	Sulo Nimander	SaksA	1895	Kymi/Saksala	11.6.1916
6.26,0	Vilho Jaakkola	SaksA	1898	Vehkalahti/Summa	27.5.1920
6.27,0	Vilho Aalto	JuKP		Kymi/Laajakoski	21.7.1929
6.31,8	Emil Borg	SaksA	1897	Kymi/Laajakoski	13.6.1920

**3000 m**

9.15,2	Eino Borg (Purje)	SaksA	1900	Kymi/Saksala	5.9.1920
9.21,3	Aulis Hankanen	JuKP		Sippola/Inkeroinen?	3.6.1928
9.33,1	Vilho Rikka	SaksA	1898	Kymi/Saksala	5.9.1920
9.45,0	Arvo Jaakkola	SaksA	1897	Kymi/Saksala	22.7.1917
9.49,4	J. Vilkki	TaKi		Sippola/Inkeroinen	22.8.1920
9.57,0	Otto Vanhala	SaksA	1892	Kymi/Saksala	31.5.1914
9.58,3	Sulo Nimander	SaksA	1895	Kymi/Laajakoski	20.8.1916
10.12,0	Matti Mättölä	SaksA	1899	Iitti/Kymintehdas	15.8.1920
10.19,2	V. Saarinen	TaKi		Sippola/Inkeroinen	26.6.1927
10.21,9	Anton Mättölä	SaksA	1892	Kymi/Juurikorpi	3.8.1924

**5000 m**

16.46,3	Otto Vanhala	SaksA	1892	Kymi/Saksala	17.10.1915
17.12,7	Vilho Rikka	SaksA	1898	Kouvola	28.8.1920
17.22,4	Matti Mättölä	SaksA	1899	Kymi/Saksala	6.6.1920
17.33,8	Anton Vilkki	TaKi	1898	Kymi/Saksala	3.9.1916
17.49,8	Arvo Jaakkola	SaksA	1897	Kymi/Saksala	3.9.1916
18.09,6	Emil Dufva	SaksA	1901	Kymi/Saksala	6.6.1920
18.25,0	A. Rindell	JuKP		Kymi/Saksala	9.7.1916
18.35,0	Hjalmar Saarinen	Tavastila	1874	Kymi/Tavastila	23.6.1896
19.10,0	Jacob Stenholm	JuKP	1881	Kymi/Saksala	12.7.1914

**10000 m**

36.21,4	Matti Mättölä	SaksA	1899	Kotka/Puistola	3.9.1922
38.17,6	Arvo Jaakkola	SaksA	1897	Kymi/Saksala	4.9.1921

**Maraton**

3.17.53	Eino Borg (Purje)	SaksA	1900	Helsinki	12.9.1920
---------	-------------------	-------	------	----------	-----------

**Tunninjuoksu**

14498,5	Matti Mättölä	SaksA	1899	Kotka/Puistola	18.7.1920
---------	---------------	-------	------	----------------	-----------

**Korkeushyppy**

1,70	E. Roiha	TaKi	1917	Vehkalahti/Summa	18.8.1934
1,70	Tauno Vilkki	TaKi	1918	Hamina	7.6.1938
1,70	L. Aurala	TaKi		Kotka/Puistola	9.9.1939
1,61	Sulo Saukko	SaksA	1895	Kymi/Juurikorpi	14.8.1921
1,61	Eino Klaavu	SaksA	1899	Kymi/Juurikorpi	14.8.1921
1,60	Oiva Vaajamo	TaKi	1916	Kymi/Tavastila	18.6.1938
1,55	Vilho Rikka	SaksA	1898	Kymi/Saksala	17.10.1915
1,55	Juho Onnela	TaKi		Kymi/Tavastila	29.7.1933
1,55	Armas Nokela	TaKi	1909	Kymi/Tavastila	29.7.1933
1,50	Otto Hakala	SaksA		Iitti/Kymintehdas	15.8.1920

**Seiväshyppy**

3,50	Tauno Vilkki	TaKi	1918	Kymi/Laajakoski	17.7.1938
3,20	Veikko Heikkilä	TaKi	1913	Kymi/Tavastila	29.7.1933
3,20	L. Aurala	TaKi		Kymi/Laajakoski	23.7.1938
3,10	Raino Rainio	TaKi	1919	Kymi/Laajakoski	23.7.1938
2,92	Lauri Ahlfors	KyKi		Kymi/Laajakoski	23.8.1925
2,90	M. Aurala	TaKi		Kymi/Tavastila	29.7.1933
2,80	Ville Paavola	TaKi	1897	Vehkalahti/Summa	14.9.1930
2,80	Anton Vilkki	TaKi	1898	Vehkalahti/Summa	19.8.1934
2,80	Vilho Vaajamo	TaKi	1912	Vehkalahti/Summa	19.8.1934
2,70	Anton Tommola	SaksA	1896	Kymi/Saksala	17.10.1915
2,70	H. Lehtonen	TaKi		Kymi/Tavastila	19.7.1931

### **Pituushyppy**

6,10	Oiva Vaajamo	TaKi	1916	Kymi/Tavastila	18.6.1938
5,97	Lauri Ahlfors	JuKP		Kouvola	25.7.1926
5,97	Vilho Vaajamo	TaKi	1912	Kymi/Tavastila	29.7.1933
5,97	L. Aurala	TaKi		Kotka/Puistola	21.9.1939
5,90	Tauno Vilkki	TaKi	1918	Valkeala/Selänpää	5.6.1938
5,79	Armas Manninen	TaKi	1907	Kymi/Tavastila	29.7.1933
5,77	Sulo Saukko	SaksA	1895	Kymi/Saksala	4.9.1921
5,76	M. Aurala	TaKi		Vehkalahti/Summa	7.8.1932
5,65	Otto Hakala	SaksA		Iitti/Kymintehdas	15.8.1920
5,65	Ilmari Anttila	KyKi		Kymi/Laajakoski	19.7.1925

### **Kolmiloikka**

12,98	Oiva Vaajamo	TaKi	1916	Kymi/Tavastila	19.6.1938
12,69	Sulo Saukko	SaksA	1895	Kotka/Puistola	2.9.1922
12,55	Tauno Vilkki	TaKi	1918	Hamina	19.9.1937
12,28	Juho Onnela	TaKi		Kymi/Tavastila	29.7.1933
12,07	Otto Hakala	SaksA		Iitti/Kymintehdas	15.8.1920
12,05	Ilmari Anttila	KyKi		Kymi/Popinniemi	19.7.1925
11,92	T. Ristola	TaKi		Kymi/Tavastila	19.7.1931
11,76	Armas Nokela	TaKi	1909	Vehkalahti/Summa	14.9.1930
11,72	Eino Klaavu	SaksA	1899	Kymi/Saksala	4.9.1921
11,65	Veikko Heikkilä	TaKi	1913	Vehkalahti/Summa	19.8.1934

### **Kuulantyöntö**

12,69	Oiva Vaajamo	TaKi	1916	Kymi/Tavastila	18.6.1938
11,66	Vilho Vaajamo	TaKi	1912	Kymi/Tavastila	29.7.1933
11,60	Sulo Saukko	SaksA	1895	Kymi/Saksala	29.5.1921
11,15	Otto Hakala	SaksA		Iitti/Kymintehdas	15.8.1920
11,02	Ville Paavola	TaKi	1897	Pyhtää/Heinlahti	11.8.1929
11,00	Armas Nokela	TaKi	1909	Kymi/Tavastila	29.7.1933
10,75	Ilmari Anttila	KyKi		Kymi/Laajakoski	19.7.1925
10,70	Sulo Nimander	SaksA	1895	Kymi/Saksala	15.10.1916
10,67	Lauri Ahlfors	JuKP		Pyhtää/Stockfors	12.9.1926
10,52	K. Hänni	TaKi		Kymi/Tavastila	15.8.1937

### **Kiekonheitto**

36,80	Oiva Vaajamo	TaKi	1916	Kymi/Tavastila	19.6.1938
35,97	Sulo Saukko	SaksA	1895	Kouvola	29.8.1920
34,58	Vilho Vaajamo	TaKi	1912	Vehkalahti/Metsäkylä	14.6.1936
31,42	Otto Hakala	SaksA		Iitti/Kymintehdas	15.8.1920
30,87	Ville Paavola	TaKi	1897	Vehkalahti/Summa	14.9.1930
30,80	Lauri Ahlfors	KyKi		Kymi/Laajakoski	19.7.1925
30,40	Ilmari Anttila	KyKi		Kymi/Laajakoski	19.7.1925
29,81	Veikko Heikkilä	TaKi	1913	Kymi/Tavastila	29.7.1933
29,72	Villehard Saukko	SaksA	1897	Kymi/Saksala	17.10.1915
28,26	H. Lehtonen	TaKi		Kymi/Tavastila	19.7.1931
molempien käsien yhteistulos					
61,66	Sulo Saukko	SaksA	1895	Kymi/Juurikorpi	1.8.1915

### **Keihäänheitto**

51,97	Lauri Ahlfors	JuKP		Kymi/Juurikorpi	11.7.1926
49,40	H. Lehtonen	TaKi		Viipuri/Papula	6.9.1930
49,85	Sulo Saukko	SaksA	1895	Kymi/Saksala	4.9.1921
44,01	Reino Anttila	SaksA		Kymi/Saksala	4.9.1921
42,41	Vilho Vaajamo	TaKi	1912	Kymi/Tavastila	19.7.1931

40,92	Sulo Nimander	SaksA	1895	Kymi/Saksala	15.10.1916
40,52	Ville Paavola	TaKi	1897	Vehkalahti/Summa	14.9.1930
molempien käsien yhteistulos					
90,13	H. Lehtonen	TaKi		Viipuri/Papula	6.9.1930
	49,40+40,73				
77,56	Sulo Saukko	SaksA	1895	Sippola/Inkeroinen	20.6.1915
<b>Kymmenottelu</b>					
suomalainen pistetaulukko 1907/23					
nykyinen lajiohjelma, sarja tuntematon					
640,85	Lauri Ahlfors	KyKi		Kotka/Puistola	7.6.1925
aitajuoksun tilalla kolmiloikka, sarja tunnetaan (nykyisen taulukon pisteet suluissa)					
693,49 (4433)	Sulo Saukko	SaksA	1895	Kymi/Saksala	17.10.1915
	12,5 5,44 10,94 1,45 58,6 12,08 31,02 2,30 44,49 5.22,2				
668,66 (4243)	Sulo Nimander	SaksA	1895	Kymi/Saksala	15.10.1916
	12,1 4,73 10,70 1,35 57,8 11,26 25,73 1,80 40,92 4.35,1				
sarja osittain tai kokonaan tuntematon					
745,30	Oiva Vaajamo	TaKi	1916	Kymi/Tavastila	19.6.1938
	12,2 6,10 12,69 1,60 ? 12,98 36,80 ? ? ?				
717,31	Tauno Vilkki	TaKi	1918	Kymi/Tavastila	19.6.1938
	12,1 5,68 ? 1,70 ? 12,48 ? 3,40 ? ?				
705,76	Sulo Saukko	SaksA	1895	Kymi/Saksala	17.10.1915
	? ? 10,28 1,55 ? 11,84 ? ? 45,33 ?				
694,08	Veikko Heikkilä	TaKi	1913	Kymi/Tavastila	19.6.1938
	? ? ? ? ? ? 2,90 ? 4.47,0				
696,04	Otto Hakala	SaksA		Sippola/Inkeroinen	25.6.1922
692,87	Vilho Vaajamo	TaKi	1912	Kymi/Tavastila	19.6.1938
	12,5 5,63 11,56 ? 59,9 ? 32,93 2,80 ? ?				
687,09	L. Aurala	TaKi		Kymi/Tavastila	19.6.1938
	? 5,61 ? 1,55 ? ? ? 2,90 ? ?				
668,52	Otto Klaavu	SaksA	1891	Kymi/Saksala	17.10.1915
	12,3 5,35 ? ? 56,7 ? ? ? ? ?				
646,87	Otto Vanhala	SaksA	1892	Kymi/Saksala	6.9.1914
<b>4x100 m</b>					
50,1	Saksalan Alku			Kotka/Puistola	26.6.1920
<b>1000 m viesti</b>					
	100+200+300+400 m				
2.22,3	Tavastilan Kiisto			Kymi/Tavastila	19.7.1931
2.29,3	Juurikorven Korvenpojat			Kymi/Laajakoski	21.7.1929
<b>4x400 m</b>					
3.58,4	Saksalan Alku			Kymi/Saksala	29.5.1921
<b>Mailin viesti</b>					
	809+400+200+200 m				
3.57,1	Saksalan Alku			Kotka/Puistola	27.6.1920
	Emil Borg, Otto Hakala, Eino Klaavu, Sulo Saukko				
4.33,9	Tavastilan Kiisto			Kymi/Saksala	4.7.1915
<b>5x1000 m</b>					
14.41,9	Saksalan Alku			Sippola/Inkeroinen?	9.6.1919
15.02,0	Tavastilan Kiisto			Kymi/Saksala	3.6.1917
15.06,0	Juurikorven Korvenpojat			Kymi/Juurikorpi	1.8.1915
	E.Ahlfors, Jalmari Ahlfors, Emil Päärnilä, Topias Päärnilä, M.Eklund				
15.08,0	Kymin Kilpailijat			Kymi/Laajakoski	31.5.1925
<b>5x2000 m</b>					
31.46,0	Saksalan Alku			Kotka/Puistola	27.6.1920
	Arvo Jaakkola, Vilho Jaakkola, Emil Borg, Eino Rikka, Eino Borg				

31.52,2	Kymin Kilpailijat			Kotka/Puistola	7.6.1925
32.51,0	Tavastilan Kiisto			Kotka/Tiutinen	16.7.1916

## NAISET

### 60 m

8,5	Lahja Saukko	SaksA	1898	Kymi/Saksala	17.10.1915
8,7	Elna Mättölä	SaksA	1900	Kymi/Saksala	17.10.1915
8,7	Lyyli Saukko	SaksA	1899	Kymi/Saksala	17.10.1915
9,1	A. Pihlajaniemi	JuKP		Kymi/Juurikorpi	1921
9,2	Impi Notko	TaKi	1898	Pyhtää/Stockfors	13.7.1919

### 100 m

13,9	Hilda Välimaa	JuKP	1898	Kymi/Saksala	9.7.1916
14,0	Lempi Vilkki	SaksA	1900	Kymi/Juurikorpi	29.7.1923
14,1	Lahja Saukko	SaksA	1898	Kotka/Puistola	26.6.1920
14,7	Anna Saukko	SaksA	1893	Kymi/Saksala	26.9.1915
14,7	Lempi Tommola	SaksA	1900	Kymi/Saksala	15.10.1916
14,8	Tyyne Välimaa	JuKP	1897	Kymi/Saksala	26.9.1915
14,9	Lyyli Saukko	SaksA	1899	Kymi/Saksala	17.10.1915
14,9	Rauha Saukko	SaksA		Kymi/Saksala	15.10.1916
15,0	Martta Anttila	SaksA		Kymi/Saksala	17.10.1915
15,0	Elida Ylitalo	SaksA		Kymi/Saksala	20.7.1919

### 200 m

35,0	Tyyne Tani	SaksA		Kymi/Saksala	10.9.1911
35,6	Hilma Kemppi	SaksA	1893	Kymi/Saksala	10.9.1911
37,0	Helmi Saukko	SaksA	1896	Kymi/Saksala	10.9.1911
37,4	Tyyne Välimaa	JuKP	1897	Kymi/Juurikorpi	28.9.1913
38,1	Iida Viinikainen	JuKP	1900	Kymi/Juurikorpi	28.9.1913
38,1	Hilda Laurén	JuKP	1898	Kymi/Juurikorpi	28.9.1913

### 1000 m

3.38,0	Iida Viinikainen	JuKP	1900	Sippola/Myllykoski	20.6.1915
--------	------------------	------	------	--------------------	-----------

### Pituushyppy

3,46	Selma Laurén	JuKP	1898	Kymi/Tavastila	4.6.1916
------	--------------	------	------	----------------	----------

### Keihäänheitto

20,86	Selma Laurén	JuKP	1898	Kymi/Tavastila	4.6.1916
-------	--------------	------	------	----------------	----------

<b>Kolmiottelu</b>	100 m pituus keihäs			suomalainen pistetaulukko 1907/23	
119,22	Selma Laurén	JuKP	1898	Kymi/Tavastila	4.6.1916

	15,9 3,46 20,86				
115,24	Alli Laurén	JuKP		Kymi/Tavastila	4.6.1916

<b>Kolmiottelu</b>	60/100 m pituus kuula			suomalainen pistetaulukko 1907/23	
--------------------	-----------------------	--	--	-----------------------------------	--

157,17	Lahja Saukko	SaksA	1898	Kymi/Saksala	20.7.1913
154,53	Selma Laurén	JuKP	1898	Sippola/Inkeroinen	1.7.1917
151,86	Tyyne Välimaa	JuKP	1897	Kymi/Juurikorpi	1.8.1915
148,26	Rauha Saukko	SaksA		Kymi/Saksala	12.7.1914
146,98	Hilda Häkkinen	SaksA		Kymi/Saksala	18.5.1913
146,98	Hilda Välimaa	JuKP	1898	Kymi/Karhula	20.8.1916
144,37	Lyyli Saukko	SaksA	1899	Kymi/Saksala	12.7.1914
141,34	Aino Seppä	SaksA		Kymi/Saksala	18.5.1913
139,80	Alli Laurén	JuKP		Kymi/Karhula	20.8.1916
135,30	Impi Kolkka	TaKi	1898	Kymi/Saksala	4.7.1915

### 4x100 m

57,6	Juurikorven Korvenpojat			Kymi/Saksala	25.6.1916
------	-------------------------	--	--	--------------	-----------

59,3	Saksalan Alku	Kotka/Puistola	6.7.1919
	Lahja Saukko, Elida Ylitalo, Impi Kolkka, Lempi Vilkki		
59,6	Tavastilan Kiisto	Vehkalahti/Metsäkylä	23.7.1916
<b>10x60 m</b>			
1.30,7	Tavastilan Kiisto	Vehkalahti/Metsäkylä	23.7.1916
	Lempi Vilkki, L.Nurminen, Impi Paavola, Martta Backman, Selma Niemi, Saima Sipola, M.Heikkilä, Emma Kolkka, Impi Kolkka, Impi Notko		
1.32,3	Juurikorven Korvenpojat	Vehkalahti/Metsäkylä	5.9.1915
	Hilda Välimaa, Alli Laurén, Iida Viinikainen, Martta Peltola, Tyyne Sahari, Kerttu Manninen, Impi Välimaa, Selma Laurén, Hilda Jokiranta, Tyyne Välimaa		
1.35,1	Saksalan Alku	Vehkalahti/Metsäkylä	5.9.1915